

CGCS2000坐标系, L=120°

绘图日期:

审核日期: 2020年1月17日

绘图员: 陈彬阁  
审核员: 吴英俊

1:600

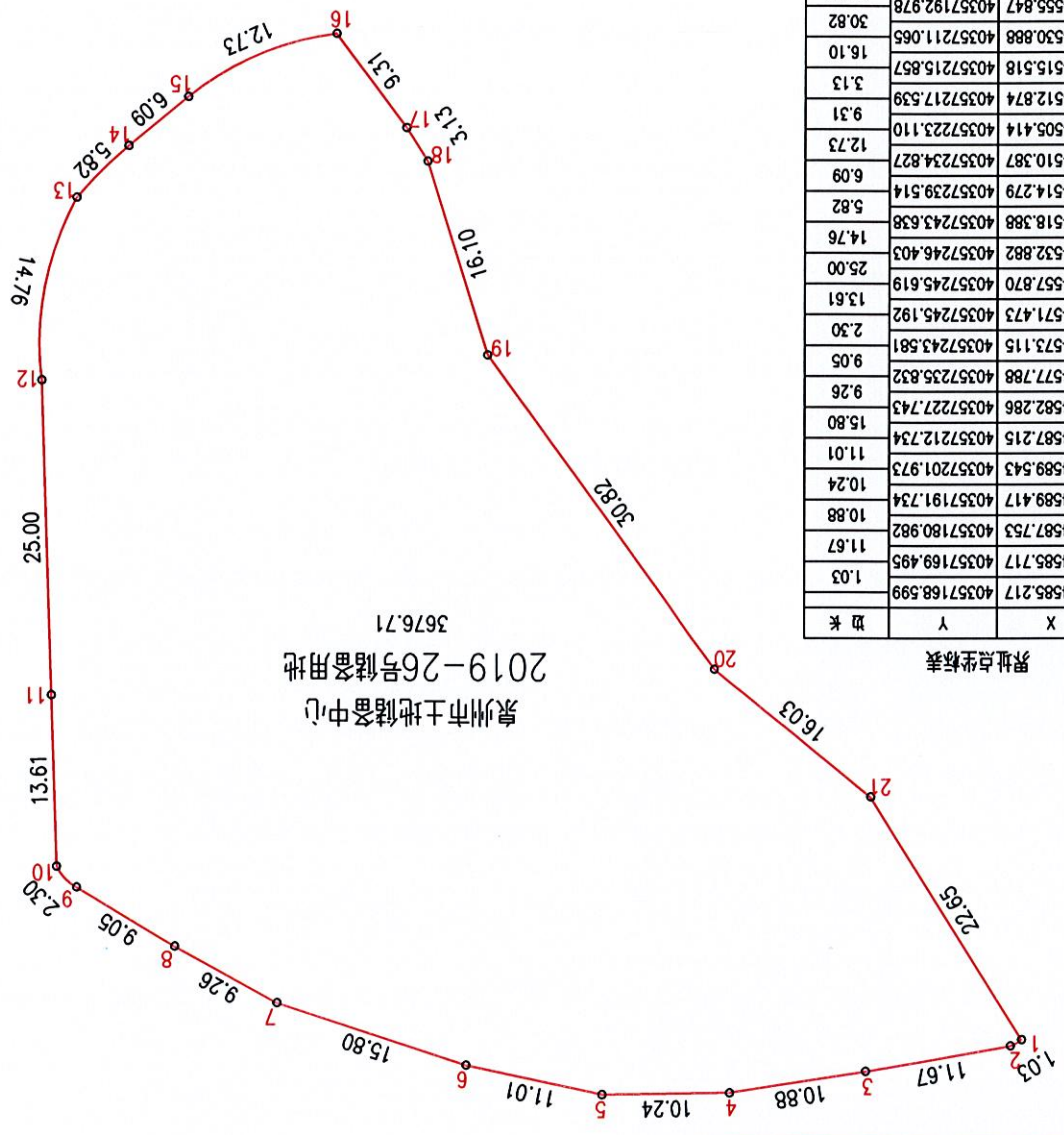
| 点号 | X           | Y            | 边长    |
|----|-------------|--------------|-------|
| 1  | 2754585.217 | 40357168.599 | 1.03  |
| 2  | 2754585.717 | 40357169.495 | 11.67 |
| 3  | 2754587.753 | 40357180.982 | 10.88 |
| 4  | 2754589.417 | 40357191.734 | 10.24 |
| 5  | 2754589.543 | 40357201.973 | 11.01 |
| 6  | 2754582.286 | 40357212.734 | 15.80 |
| 7  | 2754577.788 | 40357235.832 | 9.26  |
| 8  | 2754573.115 | 40357243.581 | 9.05  |
| 9  | 2754571.473 | 40357245.192 | 2.30  |
| 10 | 2754571.870 | 40357245.619 | 13.61 |
| 11 | 2754557.870 | 40357246.403 | 25.00 |
| 12 | 2754532.882 | 40357246.403 | 14.76 |
| 13 | 2754518.388 | 40357243.638 | 5.82  |
| 14 | 2754514.279 | 40357239.514 | 6.09  |
| 15 | 2754510.387 | 40357234.827 | 12.73 |
| 16 | 2754505.414 | 40357223.110 | 9.31  |
| 17 | 2754512.874 | 40357217.539 | 3.13  |
| 18 | 2754515.518 | 40357215.857 | 16.10 |
| 19 | 2754530.888 | 40357211.065 | 30.82 |
| 20 | 2754555.847 | 40357192.978 | 16.03 |
| 21 | 2754565.984 | 40357180.562 | 22.65 |
| 1  | 2754585.217 | 40357168.599 |       |

S=3676.71 周长 65.5151m

界址点坐标表

泉州市土地储备中心  
2019-26号储备用地

3676.71



泉州自然资源咨询服务中心有限公司(2)  
测绘资质: 丙级  
证书编号: 丙测资字3520170  
发证机关: 福建省测绘地理信息局



土地使用权人: 泉州市土地储备中心  
宗地面积: 3676.71

不动产单元号:

单位: m.m<sup>2</sup>

宗地